

BPER:

Banca

Gestione dei rischi ESG

Dott. Giovanna Zacchi

Head of ESG Strategy

Analisi di contesto

La Sostenibilità è il «nuovo digitale», quindi una tendenza fondamentale a lungo termine, non «hypes»

SOSTENIBILITA'

...sfide globali



- L'attuale consumo globale richiede 1,7 "terre"; 5 "terre" ai livelli USA
- 4 «confini planetari» su 9 sono stati superati
- 5% di chance di mantenere il cambiamento delle temperature entro i 2 °C

...appeal della
sostenibilità
tra i
consumatori



- 1 millennial su 3 pensa che i brand possano avere un impatto positivo sul mondo
- Il 90% dei consumatori probabilmente passerà a marchi sostenibili a parità di condizioni qualità/prezzo
- I prodotti commercializzati come sostenibili sono cresciuti 6 volte più velocemente degli altri

...esplosione
di pressioni
esterne



PARIS2015
UN CLIMATE CHANGE CONFERENCE
COP21·CMP11

Governo:

- Accordo di Parigi
- Agenda 2030 sullo Sviluppo Sostenibile delle Nazioni Unite

Investitori:

- Task Force on Climate-related Financial Disclosures
- il 50% degli AUM considera fattori ESG nel suo approccio per gli investimenti

Opinione pubblica:

- la copertura giornalistica sulla sostenibilità è aumentata dell'1887% nel periodo 2004-2018
- Crescente trasparenza e facilità di creare un movimento globale

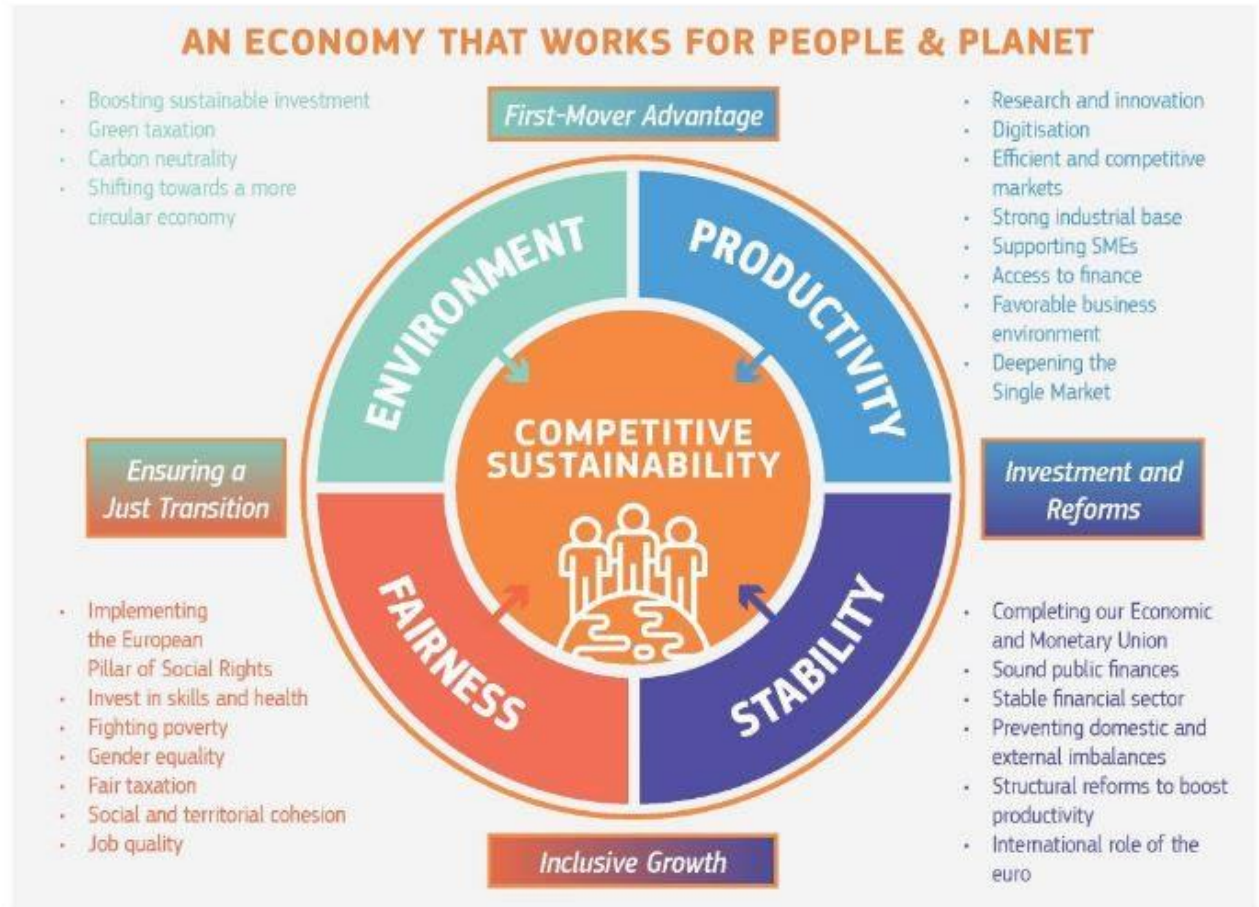
Analisi di contesto

ESG Management e competitività

- **Efficienza**
- **Competitività**
- **Accesso ad investimenti/finanziamenti Green**

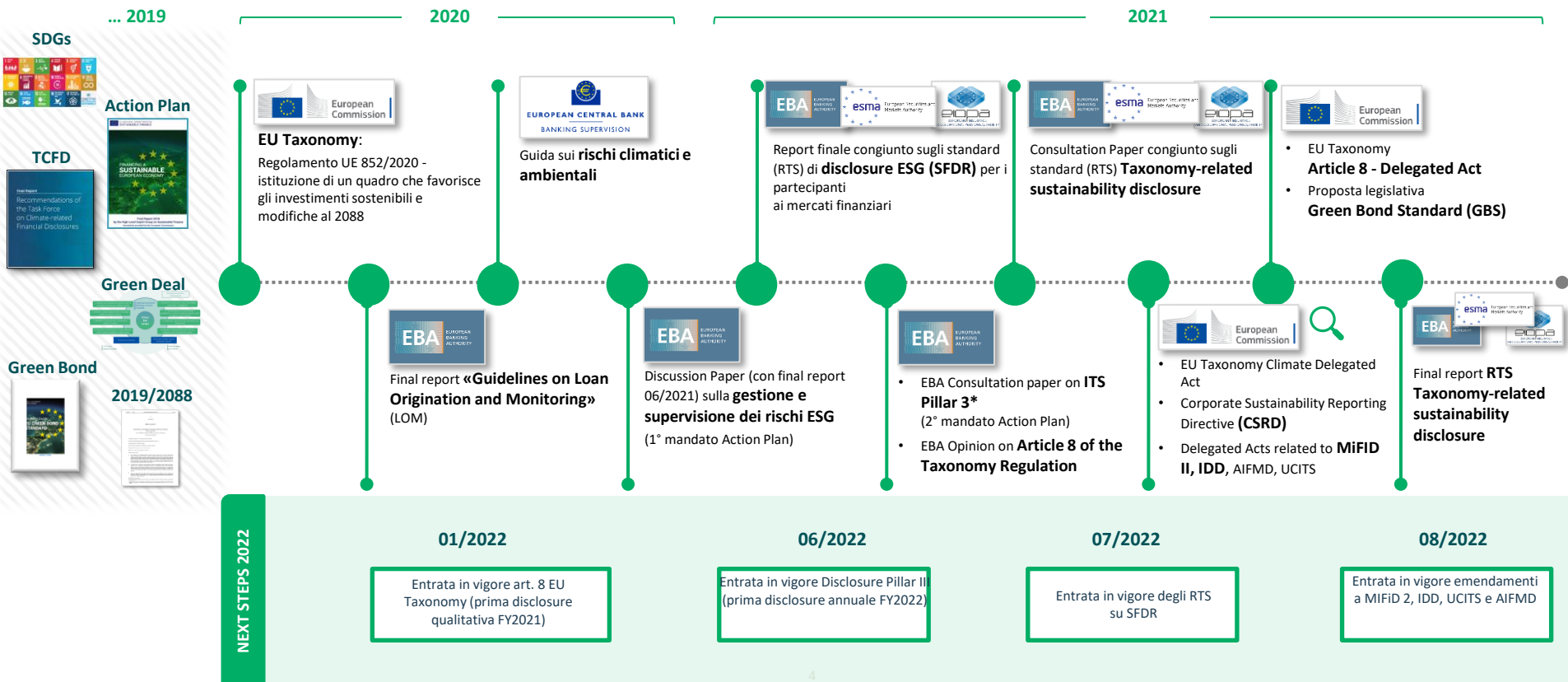


Creare Valore Condiviso



Obblighi normativi

L'accelerazione del framework regolamentare



4

4

Cosa è il Rischio Climatico / Ambientale per la Banca



I rischi Environmental sono i rischi derivanti dall'esposizione degli istituti a controparti potenzialmente influenzate negativamente da fattori ambientali, compresi quelli derivanti da cambiamenti climatici e altre problematiche ambientali¹.

I fattori di rischio principali sono i seguenti:

RISCHIO FISICO

Indica l'**impatto finanziario dei cambiamenti climatici** (incl. eventi meteorologici estremi più frequenti e mutamenti gradualmente del clima), nonché del **degrado ambientale** (es. perdita di biodiversità, deforestazione).

Esso si distingue in **due tipologie**:

- **Rischio fisico acuto**: quando causato da eventi estremi (es. siccità, alluvioni...);
- **Rischio fisico cronico**: quando provocato da mutamenti progressivi (es. aumento delle temperature).

RISCHIO DI TRANSIZIONE

Indica la **perdita finanziaria** in cui può incorrere un ente, direttamente o indirettamente, **a seguito del processo di aggiustamento verso un'economia a basse emissioni di carbonio e più sostenibile sotto il profilo ambientale**.

Comprende quindi i seguenti eventi:

- cambiamenti nelle **politiche su clima e ambiente**;
- **cambiamenti tecnologici**;
- **cambiamenti comportamentali** (es. dei consumatori).

Tra **rischi fisici e rischi di transizione** esiste un trade-off a seconda di come e quando avviene la transizione verso un'economia sostenibile. A parità di altre condizioni, **i rischi fisici diminuiscono** gradualmente nel lungo periodo **quando vengono attuate le politiche di transizione**. Tuttavia, **tali politiche comportano maggiori rischi di transizione** dovuti per es. all'utilizzo di tecnologie non a bassa emissione. Al contrario, **più lunga è la transizione per raggiungere gli obiettivi di sostenibilità, più è probabile che aumentino i rischi fisici**.

Sfide future

Come i rischi climatici possono trasformarsi in rischi finanziari

Rischi climatici / ambientali

Rischi di transizione

- Politica climatica
- Tecnologia
- Scelte dei consumatori

Rischi fisici

- Fenomeni climatici estremi
- Cambiamenti graduali nel clima

Canali di trasmissione

Micro

Impatti sulle imprese e sui privati

Imprese

- Danni alla proprietà e interruzione dell'attività a causa di condizioni meteorologiche avverse
- Stranded assets e investimenti a causa della transizione energetica
- Cambiamento delle preferenze dei consumatori
- Responsabilità legali (per mancata mitigazione o adattamento)

Privati

- Perdita di reddito (da cambiamenti climatici e impatti sulla salute, frizioni sul mercato del lavoro)
- Danni alla proprietà (da condizioni meteorologiche avverse) o restrizioni (da politiche a basso contenuto di carbonio) che aumentano i costi e influenzano le valutazioni

Macro

Impatti macroeconomici aggregati

- Deprezzamento del capitale e aumento degli investimenti
- Cambiamenti nei prezzi (da cambiamenti strutturali, shock dell'offerta)
- Cambiamenti nella produttività (da calore intenso, dirottamento degli investimenti verso la mitigazione e l'adattamento, maggiore avversione al rischio)
- Frizioni nel mercato del lavoro (da rischi fisici e di transizione)
- Cambiamenti socioeconomici (da modelli di consumo che cambiano, migrazione, conflitti)
- Altri impatti sul commercio internazionale, entrate governative, spazio fiscale, produzione, tassi di interesse e tassi di cambio

Rischi di Pillar 1 e di Pillar 2

Rischio di credito

- Fallimenti
- Svalutazione delle garanzie

Rischio di mercato

- Variazioni del prezzo di materie prime, commodity, etc.

Rischio operativo

- Disruption nella catena di fornitura
- Chiusure forzate

Rischio di liquidità

- Crescente domanda di liquidità
- Rischio di rifinanziamento

....