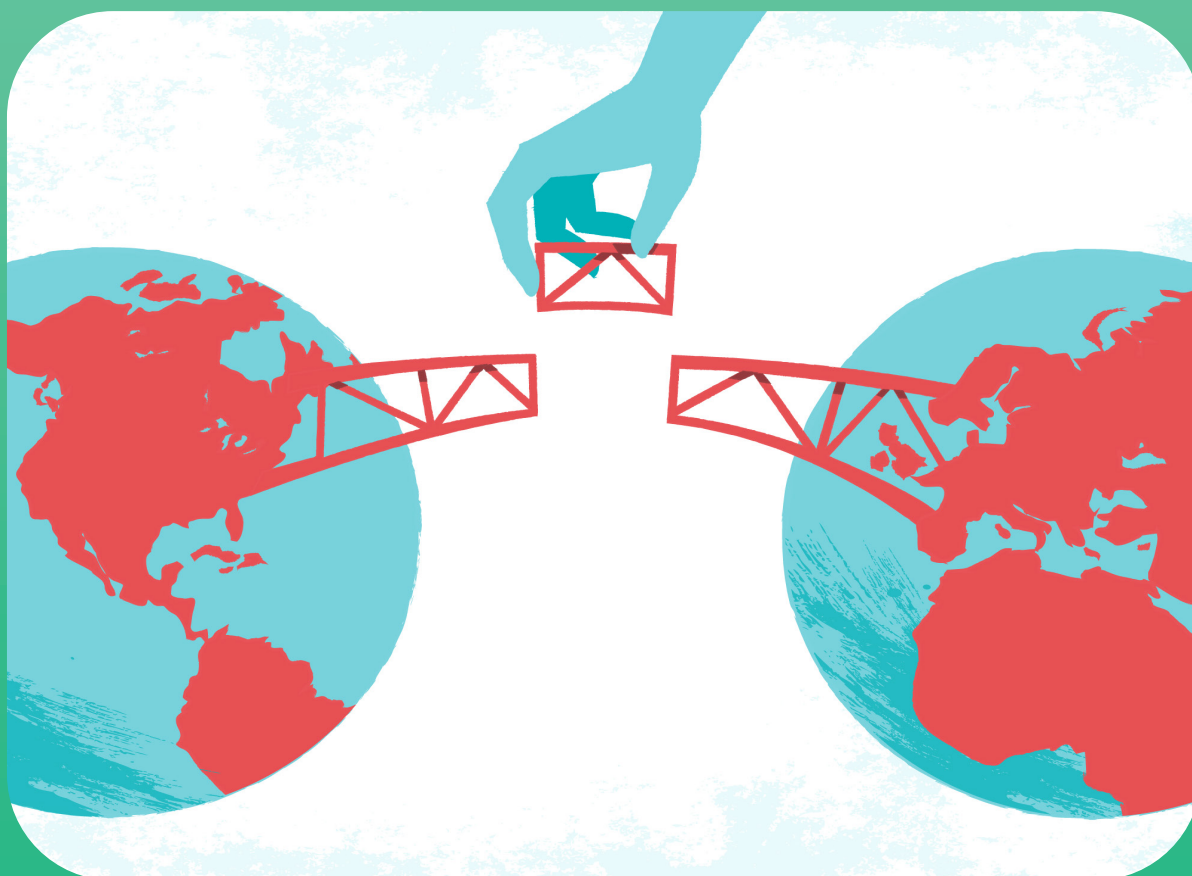


PERCORSO FORMATIVO

**DALLO SCENARIO AL CONSIGLIO:
GENERARE VALORE PER MEZZO DELLA GEOPOLITICA**



Presso la sede di AIAF in Corso Magenta 56 - 20123, Milano

Cover image by Freepik

Obiettivi didattici

Il corso mira a fornire un set di strumenti analitici e operativi funzionali a comprendere e valutare come la variabile geopolitica influenzi i mercati attuali e come i CdA possano servirsene per decidere in maniera informata ed efficace.

In particolare, i risultati attesi sono:

- Introdurre la geopolitica nella governance attraverso un toolkit metodologico e analitico;
- Ridefinire i rischi e le opportunità del business alla luce della variabile geopolitica;
- Illustrare come la strategia d'impresa possa integrare con successo un approccio geopolitico al business.

Destinatari

Il corso si rivolge a Board Member, componenti del Collegio Sindacale e ruoli apicali coinvolti nella governance.

Struttura didattica

Il corso si struttura in **tre moduli della durata di 3 ore** (dalle 15:00 alle 18:00), fruibili sia in presenza sia da remoto.

Al termine del corso è previsto il rilascio di un attestato di frequenza, **subordinato alla partecipazione a tutti e 3 i moduli**.

Contenuti del corso

Modulo 1 - Geopolitica e implicazioni per il business | 24 febbraio h15:00 - 18:00

Obiettivi

- Definire la geopolitica nel contesto delle imprese e dei CdA
- Illustrare il valore della geopolitica rispetto ai compiti dei CdA
- Analizzare l'impatto potenziale della geopolitica rispetto alle diverse strutture aziendali

Contenuti

- Che cos'è la geopolitica e come rappresenta il mondo
- La geopolitica come strumento di governance
- La geopolitica rispetto al fattore organizzativo in azienda

Modulo 2 - Rischi geopolitici e strategia | 10 marzo h15:00 - 18:00

Obiettivi

- Identificare i rischi geopolitici rilevanti per l'impresa
- Ponderare l'impatto dei rischi in termini di probabilità e impatto
- Integrare la variabile geopolitica nei processi decisionali e di risk management

Contenuti

- Tipi di rischio: descrizione, analisi e impatto sulle imprese
- Fonti, indicatori e metodi di osservazione dei rischi geopolitici: una lettura 'laterale'
- Due crisi a confronto: Venezuela (2013) e Russia (2022)

Modulo 3 - Sfide globali e scenari nazionali | 17 marzo h15:00 - 18:00

Obiettivi

- Illustrare le peculiarità della globalizzazione attuale e metterle in relazione con il tessuto produttivo italiano
- Analizzare la relazione tra geopolitica e imprese di medie e piccole dimensioni
- Introdurre un modello di cultura organizzativa nel quale la geopolitica generi valore

Contenuti

- Finanza, produzione e politica e la struttura del sistema industriale nazionale
- La weaponization degli scambi e il valore della geopolitica in strutture medie e piccole
- La geopolitica come frontiera nel management: il potenziale di un approccio fractional

Faculty



Stefano Modena

Esperto di geopolitica applicata alla governance d'impresa e ai processi decisionali dei Consigli di Amministrazione. Dottore commercialista, revisore legale e di sostenibilità, consigliere di amministrazione indipendente e docente universitario, ha maturato una lunga esperienza manageriale in contesti multinazionali e in società quotate.

Affianca da anni Consigli di Amministrazione e top management nell'implementazione e nell'evoluzione dei sistemi di corporate governance, con un approccio orientato alla qualità delle decisioni del board. È stato docente per Borsa Italiana Academy, è autore di numerose pubblicazioni sui temi di corporate governance e geopolitica.



Marco Valigi

Laureato con lode in Scienze Politiche all'Università di Pavia, dottore di ricerca in Relazioni Internazionali, grazie anche ad un MBA Valigi ha costruito un profilo che unisce competenze accademiche, istituzionali e di business. È docente di Studi Strategici all'Università Cattolica del Sacro Cuore di Milano, ha insegnato all'ESCP Business School e ha collaborato con NATO, Commissione Europea, European Investment Bank e Presidenza del Consiglio dei Ministri, dove è stato consulente durante il Governo Draghi sui dossier legati alla difesa e al Mediterraneo allargato. È stato advisor di E&Y Italia, ha lavorato con Fondazione ENI Enrico Mattei. Tuttora collabora stabilmente con think tank come ISPI e Aspen Institute Italia. Nel 2025 ha pubblicato per Egea Università Bocconi Editore il volume "Geopolitica per le imprese – Ripensare il business nei mercati post-globali", a detta degli esperti un punto di riferimento per chi analizza il legame tra impresa e nuovi equilibri internazionali.

Quote e modalità di iscrizione

- Quota di partecipazione riservata agli Associati Nedcommunity:
euro 950 + IVA 22%
- Quota di partecipazione ordinaria:
euro 1.250 + IVA 22%

Le iscrizioni vengono accettate dalla Segreteria NEDValue S.r.l. rispettando un ordine rigorosamente cronologico di ricezione dell'iscrizione. Il corso viene effettuato solo al raggiungimento del numero minimo di partecipanti previsto.

L'iscrizione deve pervenire presso gli uffici di NedValue s.r.l. a mezzo e-mail: **formazione@nedvalue.com** allegando il relativo modulo d'iscrizione.

Indicazioni sulla sede del corso

I 3 moduli del corso sono fruibili sia da remoto che in presenza presso la sede di **AIAF in Corso Magenta 56, 20123 Milano**, dalle ore 15:00 alle 18:00.

Alcune indicazioni per raggiungere la sede:

- Stazione Cadorna FN (6 min a piedi circa)
- Fermata MM1 e MM2 Cadorna (6 min a piedi circa)
- Fermata MM1 Conciliazione (11 min a piedi circa)